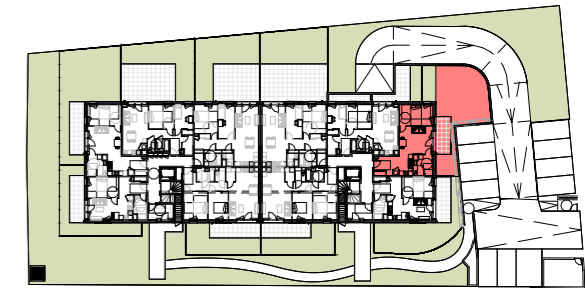


Des modifications sont susceptibles d'être apportées à ce plan en fonction des nécessités techniques de la réalisation, tant en ce qui concerne les dimensions libres, que l'équipement.
 Les surfaces et hauteurs sous plafond indiquées sont approximatives. Les retombées, soffites, faux plafond, ainsi que l'emplacement des équipements sanitaires ne sont pas tous figurés ou le sont à titre indicatif et sont susceptibles d'évoluer en situation et en dimensions.
 * Les emplacements dévolus aux équipements ménagers et à ceux liés au lavage du linge sont représentés sur le plan de vente en correspondance avec les différents raccords nécessaires en électricité et en eau, aucun de ces éléments n'est fourni, à l'exception de l'évier sur meuble suivant descriptif.



MEYREUIL
 Construction de 22 logements
 257, Chemin des Pérussiers, 13590 Meyreuil



APPARTEMENT N° : A002.1

Niveau : RDC

Type : T2 - EXT

Pièces	Surfaces m ²
Chambre	12.44 m ²
Séjour/ Cuisine	29.89 m ²
SDB	6.55 m ²

SURFACE TOTALE HABITABLE : 48.88 m²

Terrasse	10.06 m ²
Jardin	69.20 m ²

SURFACE TOTALE DES EXTERIEURS:79.26 m²

LEGENDE

SS	Sèche-serviettes	LL	Lave-linge
PF	Porte-fenêtre	LV	Lave-vaisselle
F	Fenêtre	CU	Cuisson
FAV	Fenêtre allège vitrée	F	Réfrigérateur
BV	Brise-vue	CE	Chaudière
GC	Garde corps		Soffites et faux-plafond
TE	Tableau électrique		Masquette

Les surfaces de placards des chambres sont intégrées dans la surface des chambres

16.03.2026

