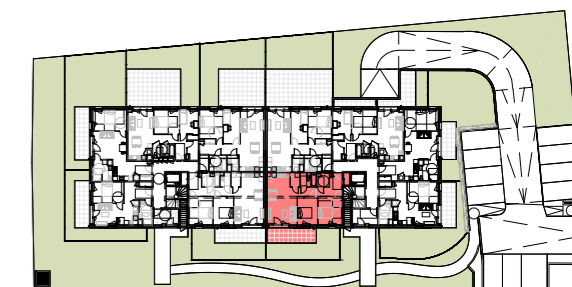


MEYREUIL

Construction de 22 logements
257, Chemin des Pérussiers, 13590 Meyreuil



APPARTEMENT N° : **A005.1**

Niveau : **RDC**

Type : **T3 - EXT**

Pièces	Surfaces m ²
WC	2.35 m ²
Buanderie	2.34 m ²
SDB	4.43 m ²
Entrée	6.59 m ²
Chambre 1	12.00 m ²
Chambre 2	9.97 m ²
Séjour/ Cuisine	30.27 m ²

SURFACE TOTALE HABITABLE : 67.95 m²

Terrasse	13.36 m ²
Jardin	28.38 m ²

SURFACE TOTALE DES EXTERIEURS:41.74 m²

LEGENDE

SS	Sèche-serviettes	LL	Lave-linge
PF	Porte-fenêtre	LV	Lave-vaisselle
F	Fenêtre	CU	Cuisson
FAV	Fenêtre allège vitrée	F	Réfrigérateur
BV	Brise-vue	CE	Chaudière
GC	Garde corps		Soffites et faux-plafond
TE	Tableau électrique		Masquette

Les surfaces de placards des chambres sont intégrées dans la surface des chambres

16.03.2026

Des modifications sont susceptibles d'être apportées à ce plan en fonction des nécessités techniques de la réalisation, tant en ce qui concerne les dimensions libres, que l'équipement.
Les surfaces et hauteurs sous plafond indiquées sont approximatives. Les retombées, soffites, faux plafond, ainsi que l'emplacement des équipements sanitaires ne sont pas tous figurés ou le sont à titre indicatif et sont susceptibles d'évoluer en situation et en dimensions.
* Les emplacements dévolus aux équipements ménagers et à ceux liés au lavage du linge sont représentés sur le plan de vente en correspondance avec les différents raccordements nécessaires en électricité et en eau, aucun de ces éléments n'est fourni, à l'exception de l'évier sur meuble suivant descriptif.

